



• REPRÉSENTER LA PROFESSION LORS DU DÉVELOPPEMENT DE POLITIQUES PUBLIQUES

Les mémoires préparés par la SSTB procurent des informations scientifiques aux gestionnaires développant des politiques et au public en général au niveau national. La SSTB prend également position au nom de la communauté professionnelle des sciences et technologies du bois sur des questions d'intérêt national et international.



La SSTB est membre du *Chief Technical Officers Committee for the Agenda 2020 Technology Alliance* et participe à des rencontres trimestrielles pour discuter de différents sujets d'actualité. ■



Mémoires présentement disponibles

• *SWST Position on the Use of Life Cycle Inventory Data and Assessment (LCI/LCA) to Reduce Environmental Burdens* (Position de la SSTB sur l'utilisation des données inventoriées d'analyse du cycle de vie afin de réduire l'impact environnemental)



• *SWST Position on the Use of Woody Biomass for Bioenergy* (Position de la SSTB sur l'utilisation de la biomasse forestière pour la production de bioénergie)

CONDITIONS D'ADMISSION

Un membre doit être un finissant d'une institution agréée telle que définie à la section 3 des statuts. Un membre doit aussi satisfaire les pré-requis en matière de formation universitaire ou détenir une expérience de travail permettant de satisfaire les exigences spécifiées dans les règlements de la Société.

ADMISSION À TITRE DE MEMBRE PROFESSIONNEL SUR LA BASE DE LA FORMATION

- Détenir un diplôme de premier cycle universitaire en sciences d'un programme agréé par la Société est suffisant pour devenir membre professionnel de la Société. Des preuves de l'obtention du diplôme doivent être soumises au comité de recrutement.
- Le détenteur d'un diplôme de premier cycle universitaire en sciences ou d'un programme d'études supérieures ayant pour spécialisation les sciences et technologies du bois ou les produits forestiers peut devenir membre professionnel si sa formation a été suivie dans une institution agréée par la Société. Des preuves de l'obtention du diplôme doivent être soumises au comité de recrutement.
- Une spécialisation en sciences et technologies du bois ou sur les produits forestiers est définie comme un programme d'étude incluant les éléments suivants:
 - Des cours de sciences pures doivent avoir été suivis en (1) mathématique; (2) chimie; (3) physique (4) biologie.
 - Des connaissances minimales en sciences du bois incluant:
 - Les connaissances de base en sciences du bois:
 - Biologie du bois. Comprend l'étude de la structure anatomique et l'identification microscopique et macroscopique du bois. Des cours supplémentaires peuvent aussi avoir été suivis en pathologie des produits forestiers et en microtechnologie du bois.
 - Chimie et physique du bois. Comprend les cours de chimie du bois, mécanique des fluides dans le bois et propriétés physiques du bois.
 - Ingénierie du bois. Comprend l'étude des propriétés mécaniques du bois. Des cours supplémentaires peuvent aussi avoir été suivis en design de structures en bois et en transformation du bois.
 - Au moins deux concentrations parmi les suivantes doivent être offertes dans les programmes agréés:
 - Formation de base en sciences pures et sciences du bois. Des cours supplémentaires en sciences pures et /ou en sciences du bois permettant d'enseigner les méthodes et les techniques utilisées en recherche. La matière présentée dans ces cours doit être différente et d'un niveau supérieur à celle spécifiée dans les prérequis en 3.a.1 et 3.b.1.
 - Technologie du bois. Cette concentration touche les applications techniques des sciences du bois telles que le séchage, la préservation, l'usinage, le collage et la finition du bois.
 - Technologie des pâtes et papiers. Les aspects suivants doivent être abordés: la mise en pâte du bois et sa conversion en produit à base de fibres de bois de même que les technologies propres aux papiers et aux produits à base de fibres de bois.
 - Foresterie et utilisation du bois. Cette concentration touche la production, la distribution et les aspects économiques du bois et des produits à base de bois.
 - Génie industriel et sciences administratives. Les aspects de contrôle de qualité, le développement du sens entrepreneurial et une base en gestion d'entreprise et comptabilité doivent être abordés.

ADMISSION D'UN MEMBRE PROFESSIONNEL BASÉE SUR LA RECONNAISSANCE DES ACQUIS

- Les finissants de toutes institutions n'incluant pas une formation satisfaisant les critères spécifiés ci-dessus peuvent se qualifier au statut de membre professionnel de la façon suivante:
 - Si certains des cours en sciences du bois n'ont pas été suivis (biologie du bois, chimie et physique du bois ou ingénierie du bois), des crédits obtenus dans des cours avancés en sciences pures (biologie, physique, chimie ou ingénierie) peuvent y être substitués. Les cours pouvant être crédités sont énumérés en 3.a.1.
 - Une expérience de travail pertinente peut être reconnue comme équivalente à l'une des concentrations présentées en 3.b.2.
 - Le comité de recrutement peut exiger que le demandeur fournisse un relevé de notes officiel afin que sa demande soit évaluée.
- Le demandeur peut aussi obtenir le statut de membre professionnel si les conditions ci-dessous sont satisfaites:
 - Un diplôme de premier cycle ou d'études supérieures a été obtenu dans une discipline liée au domaine des sciences du bois telle que reconnue par le comité de recrutement.
 - Une expérience d'au moins deux ans dans l'industrie du bois ou dans le domaine des sciences et technologie du bois jugée pertinente par le comité de recrutement.

ADMISSION D'UN MEMBRE AFFILIÉ ORIGINAIRE D'UN PAYS ÉMERGENT

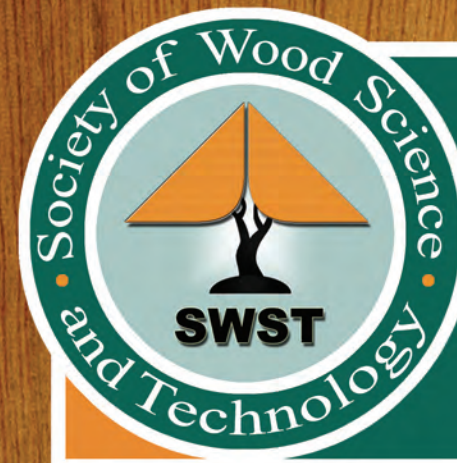
- Le demandeur doit être originaire d'un pays émergent reconnu par la SSTB. Les membres internationaux doivent satisfaire aux exigences énumérées ci-haut. Note: La cotisation des membres internationaux inclut l'accès aux articles publiés en version électronique seulement.

ADMISSION D'UN MEMBRE ÉTUDIANT

- Les membres étudiants doivent être inscrits à un programme de premier cycle universitaire ou aux études supérieures dans une institution reconnue.

Accepté: Président, Comité de recrutement de la SSTB

Date



NOTRE VISION : Être le chef de file mondial dans le développement de la profession d'ingénieur du bois.

NOTRE MISSION: Offrir des services aux membres de la SSTB; développer, maintenir et définir la formation et les critères scientifiques et éthiques qui définissent la profession; promouvoir la production et l'utilisation socialement responsable du matériau bois et des matériaux lignocellulosiques.

P.O. Box 6155 • Monona, Wisconsin 53716-6155 USA • TEL: +01-608-577-1342 • FAX: +01-608-467-8979 • EMAIL: vicki@swst.org • www.swst.org

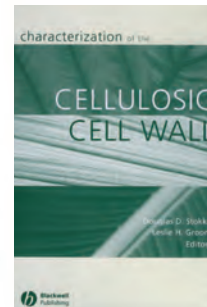
LA SOCIÉTÉ DES SCIENCES ET TECHNOLOGIES DU BOIS (SSTB) A POUR OBJECTIFS DE:

- DÉVELOPPER LES CONNAISSANCES PROPRES AUX SCIENCES DU BOIS, AUX MATÉRIAUX LIGNOCELLULOSIQUES ET LEURS TECHNOLOGIES



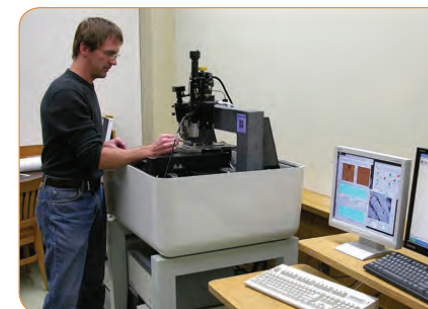
Wood and Fiber Science est maintenant disponible en versions papier et électronique!

Il s'agit de la revue trimestrielle de la **Société des sciences et technologies du bois**. On y publie des articles à caractère professionnel et technique. Ces articles originaux portent sur des problématiques professionnelles ou présentent des résultats de recherche sur la science et la transformation du bois et sur la fabrication de produits en bois et de composite à base de bois ou de fibres de bois.



La Société publie un **Bulletin bimestriel** afin d'informer ses membres sur les prochaines rencontres, les offres d'emplois disponibles ainsi que l'actualité liée à la profession.

Des comptes-rendus tels que **Characterization of Cellulosic Cell Wall** sont produits pour faciliter le transfert de connaissances vers le public. ■



• SUPPORTER LA DIFFUSION ET LA MISE EN APPLICATION DE CES CONNAISSANCES



La Société a mis sur pied plusieurs comités pour accomplir sa mission: Agrément des programmes, Formation, Recrutement, Prix George Marra, Politiques et sujets d'actualité, Politique de publication, Initiatives de recherche et le Programme de chercheur visiteur.

Chaque année, la Société récompense l'implication professionnelle par de nombreux prix. Le prix d'Implication remarquable, le prix George Marra qui souligne l'excellence de la communication écrite, le titre de Fellow de la SSTB et le prix du Concours d'affiches techniques étudiantes sont quelques uns des prix décernés.

Programme Chercheur visiteur

La Société des sciences et technologies du bois (SSTB) offre des bourses de stages au niveau national et international afin de favoriser le développement professionnel de ses membres. Ce programme permet également de promouvoir le réseautage avec des scientifiques, techniciens et ingénieurs de d'autres pays qui sont essentiels au succès de la SSTB dans le futur.



Le site web de la Société www.swst.org informe les membres et le public sur des sujets liés aux sciences du bois et leur permet d'échanger à travers un blog. Un nouveau service y est disponible, soit l'affichage de CV et d'offres d'emplois.



La Société tient un Congrès annuel où les membres et non-membres échangent sur divers sujets. Cette rencontre se déroule aux États-Unis les années impaires et à l'international les années paires. ■



PROMOUVOIR DES POLITIQUES ET PRATIQUES ASSURANT L'UTILISATION RATIONNELLE DU BOIS ET DES MATÉRIAUX LIGNOCELLULOSIQUES

Le bois est un matériau unique et renouvelable pour les secteurs de la construction et des bioénergies. Le développement durable de même que la réduction des impacts environnementaux sont devenus des priorités dans la société en général. La Société participe à ce mouvement en organisant des conférences techniques et en publiant des comptes-rendus disponibles au public.

Les développements scientifiques et technologiques dans le domaine des sciences du bois ont été substantiels au cours du dernier siècle. Par exemple, l'optimisation des procédés de fabrication a permis de maximiser l'utilisation du bois. Durant les 60 dernières années, il fut possible d'augmenter de 400 à 500% la quantité de produits fabriqués à partir d'un volume brut de billes. Les nouvelles technologies ont aussi permis d'augmenter la récupération et le taux de recyclage du papier de 50 à 65% au cours des 15 dernières années. Le développement des produits composites à base de bois et des composantes structurales en bois a favorisé la transformation de bois de moindre qualité en produits à haute valeur ajoutée, modifiant ainsi les méthodes de gestion forestière. Tous ces développements ont donc permis d'augmenter de manière relative les ressources forestières des États-Unis. En d'autres mots, un plus grand volume d'arbres aurait été nécessaire sans les avancées technologiques des dernières décennies. ■

ASSURER LA COMPÉTENCE DES PROFESSIONNELS ET TECHNICIENS EN SCIENCES DU BOIS

Le Code de déontologie a été adopté en 1993 afin de guider la conduite professionnelle des membres de la SSTB dans leurs relations avec le public, leurs employeurs et leurs collègues. La pratique des principes du code de déontologie assure des relations professionnelles et humaines harmonieuses dans un climat de confiance mutuelle et de respect et un service compétent à la société.

Agrément des programmes – La Société des sciences et technologies du bois est responsable d'évaluer les programmes de formation du secteur menant à un diplôme de premier cycle universitaire aux États-Unis. Les objectifs de ces évaluations sont (1) d'améliorer la qualité de l'enseignement professionnel en sciences et technologies du bois par des mécanismes d'auto-évaluation et d'évaluation par les pairs; (2) de reconnaître les institutions des États-Unis qui rencontrent ou excèdent les conditions minimales de la SSTB; (3) de promouvoir et d'encourager les éléments de formation jugés essentiels aux futurs professionnels en sciences du bois. ■

PROGRAMMES UNIVERSITAIRES PRÉSENTEMENT AGRÉÉS :

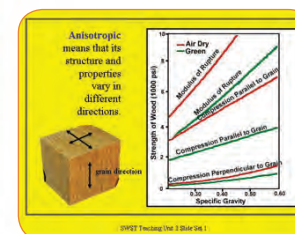
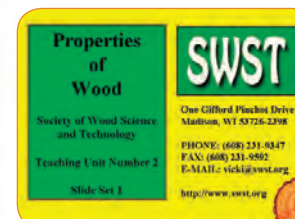
- Mississippi State University, Mississippi State
- North Carolina State University, Raleigh
- Oregon State University, Corvallis
- Pennsylvania State University, University Park
- State University of New York (SUNY), Syracuse
- Universidad del Bío-Bío, Concepción, Chile
- University of Idaho, Moscow
- University of Maine, Orono
- University of Minnesota, St. Paul
- Virginia Tech, Blacksburg
- West Virginia University, Morgantown



PARRAINER DES PROGRAMMES DE FORMATION DE TOUS NIVEAUX SUR LES SCIENCES DU BOIS, LES MATÉRIAUX LIGNOCELLULOSIQUES ET LEURS TECHNOLOGIES ET CONTRIBUER À LEUR QUALITÉ

Les sciences du bois sont l'étude des propriétés anatomiques, physiques, chimiques et mécaniques du bois. Les ingénieurs du bois transforment les arbres en produits d'usage courant, recyclent les produits à base de bois et mettent en pratique leurs connaissances scientifiques et techniques afin de favoriser l'utilisation durable de nos ressources naturelles.

Les Modules d'enseignement 1 et 2 ont été mis sur pied afin de présenter les produits forestiers et les sciences du bois dans les cours de sciences des élèves du niveau secondaire. ■



SOCIÉTÉ DES SCIENCES ET TECHNOLOGIES DU BOIS

P.O. Box 6155 • Monona, WI 53716-6155 USA

TEL: +01-608-577-1342 • FAX: +01-608-467-8979 • COURRIEL: vicki@swst.org • www.swst.org



DEMANDE D'ADMISSION

A print copy is \$30 additional to the electronic access cost.

NOM : _____

TITRE : _____

ADRESSE : _____

TÉLÉPHONE : _____

FAX : _____

COURRIEL : _____

Je souhaite adhérer selon les modalités suivantes :

- _____ Membre professionnel ayant suivi une formation spécifique reconnue
- _____ Membre professionnel ayant une expérience de travail pertinente
- _____ Membre étudiant
- _____ Membre professionnel d'un pays émergent
- _____ Membre étudiant d'un pays émergent

Par la présente, je pose ma candidature à titre de membre de la Société des sciences et technologies du bois. Je souscris aux statuts, aux règlements et aux objectifs de la Société des sciences et technologies du bois.

Signature du candidat _____ Date _____

Poster à la Directrice exécutive à l'adresse ci-dessus.

S'il vous plait, inclure le paiement des frais d'adhésion :

- Membre professionnel \$100 • Membre étudiant \$35 • Retraité \$50 • Membre professionnel d'un pays émergent \$20 • étudiant d'un pays émergent \$10 • Group of 10 International Full \$190 • Group of 10 International Student \$90

FORMATION

Nom de l'institution	Spécialité	Titre du diplôme obtenu	Date d'obtention du diplôme

REQUIS* NOM DU PROFESSEUR DIRIGEANT ACTUELLEMENT MES TRAVAUX : _____

TÉLÉPHONE : _____ COURRIEL : _____

EXPÉRIENCE DE TRAVAIL

Employeur	Emploi ou titre de la fonction	Durée